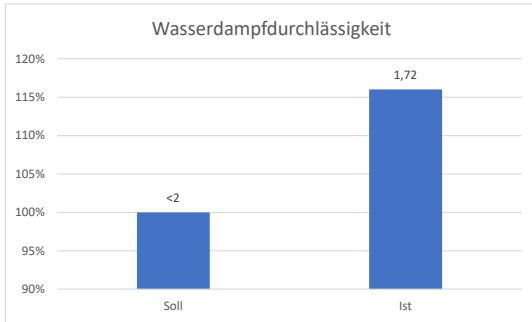




TL-PE FOLIE 100 μ



TL-PE Folie 100 my ist eine stärkenreduzierte Folie, die sämtlichen Anforderungen der TL- Norm 8135-0019 (DIN 55530) einer 200 my LDPE Folie erfüllt.

Die TL-PE Folie in 100 my ist eine Weltneuheit und wir sind zur Zeit die einzigen die in dieser Stärke die TL Norm erfüllt.

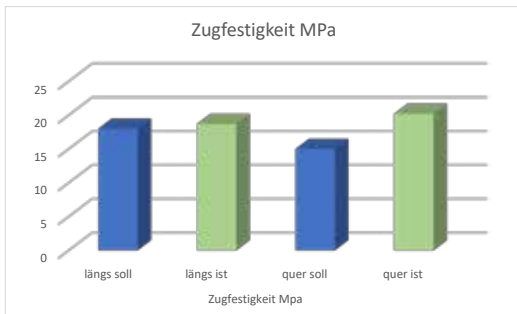
Das geringere Gewicht der TL-PE Folie, ein einfacheres Handling, sehr gute mechanische Eigenschaften, sowie sehr gute Schweißigenschaften tragen zur erheblichen Kostenreduzierung bei. Ausserdem ist TL-PE Folie als Dampfbremssfolie einsetzbar.

Anwendung:

Allroundfolie, Exportverpackung, Dampfbremssfolie für Baugewerbe

Vorteile:

- + Geringeres Gewicht „mehr Klasse statt Masse“
- + besseres Handling
- + sehr gute mechanische Eigenschaften
- + sehr gute Schweißigenschaften
- + Kostenreduzierung
- + garantiert gleichbleibende Qualität
- + Rohstoffeinsparung aufgrund der Stärkenreduzierung
- + mehr Laufmeter pro Rolle möglich
- + Folie ideal zum Schrumpfen und Verschweißen
- + Lebensmittelzulassung
- + Zulassung durch die Verpackungsrichtlinien des HPE Verbandes



BFSV Verpackungsinstitut Hamburg GmbH



Prüfung einer Polyethylenfolie gemäß TL 8135-0019 / DIN 55530

Prüfergebnisse

Bezeichnung der Folie: „Heralen®“
Hersteller: Safe Pack Sicherheitsverpackungen GmbH
Typ: transparent
Ausführung: Flachfolie
Dicke (Mittelwert): 102 μ m

Eigenschaften	Anforderungen gemäß TL 8135-0019 / DIN 55530	Prüfergebnisse
Dichte in g/cm ³	0,918 bis 0,925	0,933
Wasserdampfdurchlässigkeit in g / (m ² · d)	≤ 2 für 0,2 mm dicke Folien (Klima: 38 °C / 90 % rF)	1,72
Zugfestigkeit in MPa		
- längs	≥ 18	18,7
- quer	≥ 15	20,2
Dehnung bei Bruchspannung in %		
- längs	≥ 300	1267
- quer	≥ 500	1384
Schweißbarkeit	Im Verfahren: indirektes Heizelementschweißen nach DIN 1910 Teil 3 Schweißnahtgröße: ≥ 0,7	Schweißparameter: 180 °C / 20 N/cm ² / 1 s Länge: 0,05 / Quer: 0,08
Beschaffenheit	Die Folien müssen frei von Löchern, Fäden sowie Fremdeinschlüssen sein. Sie müssen geruchlos und ausscheidungsfrei sein.	Wie gefordert



Prüfbericht Nr. 4389/00

Anhang 1 / 1

Haben Sie noch Fragen? Rufen Sie uns an: 0 52 24.9 39 01-0